



MIEUX CIRCULER

Réduire la vitesse

Réguler la circulation

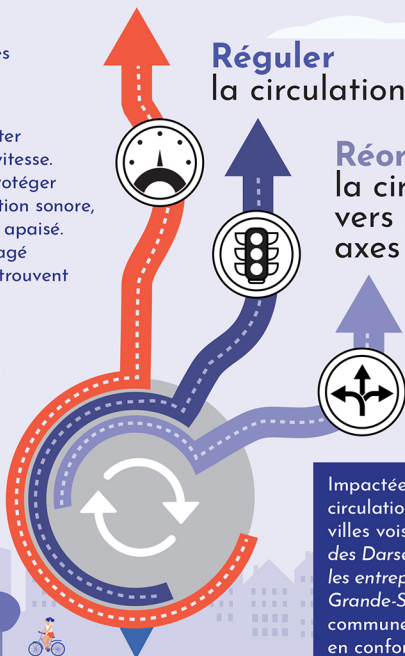
Réorienter la circulation vers les grands axes

Trois orientations :

- Réduire la vitesse des véhicules
- Réguler la circulation
- Réorienter la circulation

Vous êtes près de **65%** à souhaiter un travail sur la question de la vitesse. Réduire la vitesse, c'est mieux protéger les piétons, c'est réduire la pollution sonore, c'est rendre le cœur de ville plus apaisé. La rue doit être un espace partagé dans lequel toutes les mobilités trouvent leur place.

Vous êtes **59%** à souhaiter un travail sur la régulation et **51%** à désirer la réorientation de la circulation vers les grands axes.



Impactée par la circulation venue des villes voisines (*chaussée des Darses, trafic vers les entreprises de Grande-Synthe*), notre commune gagnerait en confort et sécurité en limitant les trafics non essentiels et de contournement.

Travailler sur la vitesse et la régulation des véhicules **nous amènera à imaginer des solutions comme :**

- Des zones 30
- Des implantations de feux tricolores
- Des sens uniques
- Des parcours plus fluides vers les points d'intérêt (zoo, entreprises, écoles...)
- **Et d'autres choses encore**

Par niveau d'importance, de 1 (*pas important*) à 5 (*très important*) vous nous avez fait connaître votre avis. Merci pour votre contribution !